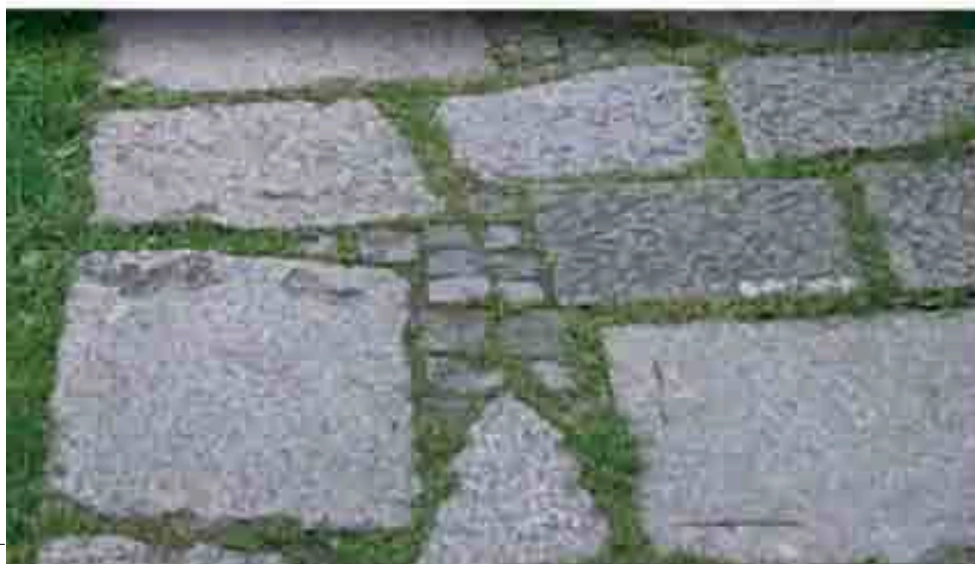
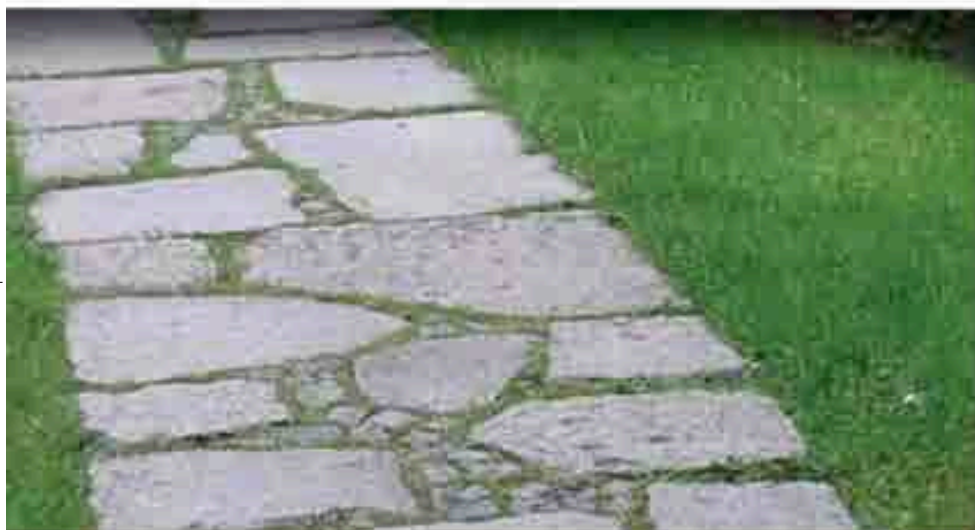


DRENAGGIO SUOLO



Pozzetti
pag. 10

Griglie e coperchi
pag. 13

Pozzetti pluviali
pag. 19

Canali di drenaggio 1 mt
pag. 22

Canali grigliati
pag. 28

Chiusini sifonati
Gocciolatoi
pag. 34

Grigliato carrabile
pag. 43





POZZETTI MONOLITICI



pozzetto con fondo

NOTE	DIM.	EURO	CODICE	IMB. min/max
■ grigio ø 63,82,100	200 x 200	11,26	05240	1 - 300
■ grigio ø 75,90,110 Export	200 x 200	11,26	05068	1 - 300
■ grigio ø 82,100,125,140	300 x 300	25,85	05241	1 - 96
■ grigio ø 75,90,110,125,160 Export	300 x 300	25,85	05087	1 - 96
■ grigio ø 100,125,140,160,200,250	400 x 400	45,32	05242	1 - 36
■ grigio ø 160,200,250,315	550 x 550	87,27	05128	1 - 16
■ verde ø 63,82,100	200 x 200	12,16	04716	1 - 300
■ verde ø 82,100,125,140	300 x 300	27,90	04718	1 - 96
■ verde ø 100,125,140,160,200,250	400 x 400	48,94	04720	1 - 36
■ verde ø 160,200,250,315	550 x 550	94,25	04769	1 - 16



pozzetto senza fondo

NOTE	DIM.	EURO	CODICE	IMB. min/max
■ grigio ø 63,82,100	200 x 200	11,26	05243	1 - 300
■ grigio ø 75,90,110 Export	200 x 200	11,26	05071	1 - 300
■ grigio ø 82,100,125,140	300 x 300	25,85	05244	1 - 96
■ grigio ø 75,90,110,125,160 Export	300 x 300	25,85	05086	1 - 96
■ grigio ø 100,125,140,160,200,250	400 x 400	45,32	05245	1 - 36
■ grigio ø 160,200,250,315	550 x 550	87,27	04887	1 - 16
■ verde ø 63,82,100	200 x 200	12,16	04717	1 - 300
■ verde ø 82,100,125,140	300 x 300	27,90	04719	1 - 96
■ verde ø 100,125,140,160,200,250	400 x 400	48,94	04721	1 - 36
■ verde ø 160,200,250,315	550 x 550	94,25	04770	1 - 16



pozzetto elettrico

NOTE	DIM.	EURO	CODICE	IMB.
altezza: 200 mm	280 x 280	20,13	04469	6



MATERIALE PP
COLORE GRIGIO RAL 7035/VERDE

IO



POZZETTI DI IRRIGAZIONE



pozzetto rotondo

NOTE	BASE Ø	COPERCHIO Ø	EURO	CODICE	IMB. min/max
altezza: 230 mm	212	160	11,34	02823	1 - 320
altezza: 250 mm	300	240	25,42	02845	1 - 144



pozzetto rettangolare

NOTE	BASE Ø	COPERCHIO Ø	EURO	CODICE	IMB. min/max
altezza: 300 mm	370 x 500	260 x 390	49,76	02857	1 - 60
altezza: 300 mm	500 x 640	350 x 500	83,96	02859	1 - 112



prolunghe per pozzetti rettangolari

NOTE	DIM.	EURO	CODICE	IMB. min/max
altezza: 165 mm			in preparazione	
altezza: 165 mm	350 x 500	33,39	02939	1 - 52



MATERIALE PP
COLORE NERO / VERDE



ACCESSORI

prolunga modulare

NOTE	DIM.	EURO	CODICE	IMB. min/max
altezza: mm 100	200 x 200	6,71	06121	1 - 600
altezza: mm 100	300 x 300	7,53	05721	1 - 336
altezza: mm 100	400 x 400	13,63	05722	1 - 180
altezza: mm 315	550 x 550	43,68	05723	1 - 28



tramezzo per sifonatura pozzetto

DIM.	EURO	CODICE	IMB.
200 x 200	3,81	02801	10
300 x 300	4,82	02995	8
400 x 400	7,83	03047	4
550 x 550	14,76	05728	1



campana per sifonatura prolunghe

DIM.	EURO	CODICE	IMB.
300 x 300	24,94	05764	1
400 x 400	47,06	05765	1



campana di sifonatura per pozzetti

DIM.	EURO	CODICE	IMB. min/max
300 x 300	13,21	05724	1 - 156
400 x 400	18,24	05725	1 - 54



MATERIALE PP
COLORE GRIGIO RAL 7035

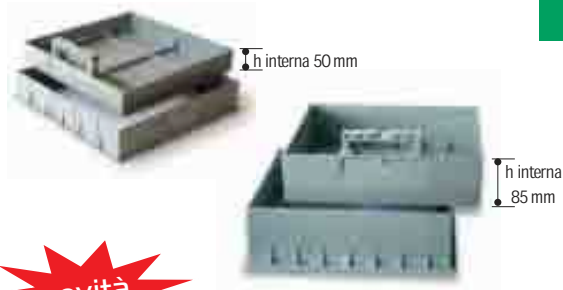


GRIGLIE E COPERCHI



contenitore con maniglia con telaio

NOTE	LUCE NETTA	DIM.	EURO	CODICE	IMB.**
h: interna 50 mm	300 x 300	350 x 350	40,40	04964	1
h: interna 50 mm	400 x 400	450 x 450	47,39	04965	1
h: interna 50 mm	500 x 500	550 x 550	63,40	04966	1
h: interna 85 mm	300 x 300	350 x 350	53,50	04941	1
h: interna 85 mm	400 x 400	450 x 450	62,76	04942	1
h: interna 85 mm	500 x 500	550 x 550	in preparazione	04943	1



** Prodotto fornito con adesivo a protezione della maniglia in fase di riempimento.



Facile installazione in cantiere



Maniglia certificata (resistenza fino a 220kg)*



Predisposizione per inserimento griglia



CONTENITORE CON MANIGLIA PER AUTOBLOCCANTI



Resistente agli acidi



Carrabilità certificata (resistenza oltre 20 t)*



Maniglia ispezionabile



CONTENITORE CON MANIGLIA PER PORFIDO

* Prove eseguite presso l'Istituto Giordano (RN). Dati e specifiche disponibili su richiesta.

MATERIALE PVC
COLORE GRIGIO RAL 7035

contenitore

H INTERNA	DIM.	EURO	CODICE	IMB.
h: 16 mm	200 x 200	5,26	04980	10
h: 19 mm	300 x 300	8,48	04981	5
h: 22 mm	400 x 400	11,59	04982	2



contenitore con telaio

H INTERNA	DIM.	EURO	CODICE	IMB.
h: 16 mm	200 x 200	13,21	04983	10
h: 19 mm	300 x 300	21,01	04984	5
h: 22 mm	400 x 400	25,65	04985	2



MATERIALE PP
COLORE GRIGIO 7035

13



GRIGLIE E COPERCHI



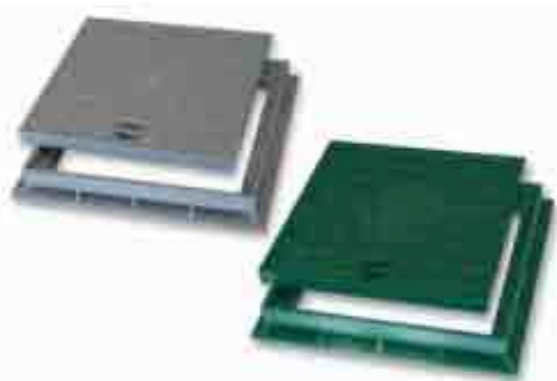
coperchio per ispezione pedonale

DIM.	GRIGIO		VERDE		IMB.
	EURO	CODICE	EURO	CODICE	
200 x 200	6,45	04728	7,10	05917	10
300 x 300	13,57	04729	14,91	05918	5
350 x 350	-	-	40,64	02570	5
400 x 400	22,33	04730	24,57	05919	2
450 x 450	38,57	05925	42,43	02083	2
550 x 550	74,95	04896	82,45	04895	1



coperchio per ispezione pedonale con telaio

DIM.	GRIGIO		VERDE		IMB.
	EURO	CODICE	EURO	CODICE	
200 x 200	14,39	04734	15,84	05920	10
300 x 300	26,11	04735	28,70	05921	5
350 x 350	-	-	55,46	02612	5
400 x 400	36,39	04736	40,03	05922	2
450 x 450	61,46	05926	67,62	02129	2
550 x 550	104,25	04902	114,67	04514	1



coperchio per ispezione pedonale con sifone e telaio

DIM.	EURO	CODICE	IMB.
300 x 300	33,85	04994	2
400 x 400	47,90	04995	2



MATERIALE PVC
COLORE GRIGIO RAL 7035/VERDE



GRIGLIE E COPERCHI



coperchio per ispezione pedonale con maniglia



coperchio per ispezione pedonale con maniglia e telaio



DIM.	GRIGIO		VERDE		IMB.
	EURO	CODICE	EURO	CODICE	
300 x 300	21,20	04873	23,32	05369	5
400 x 400	30,46	04874	33,50	05375	2
550 x 550	89,57	04875	98,52	06169	1

DIM.	GRIGIO		VERDE		IMB.
	EURO	CODICE	EURO	CODICE	
300 x 300	33,74	04876	37,11	05370	5
400 x 400	44,52	04877	48,96	05376	2
550 x 550	118,87	04878	130,74	06170	1

IL COPERCHIO FACILE DA SOLLEVARE



MODELLO CON MANIGLIA DISPONIBILE NELLE DIMENSIONI:
300 x 300 - 400 x 400 - 550 x 550

MATERIALE PVC
COLORE GRIGIO RAL 7035/VERDE



GRIGLIE E COPERCHI



griglia di scarico pedonale



DIM.	GRIGIO		VERDE		IMB.
	EURO	CODICE	EURO	CODICE	
200 x 200	6,45	04725	7,10	04457	10
300 x 300	13,57	04726	14,91	00914	5
350 x 350	-	-	40,64	00832	5
400 x 400	22,33	04727	24,57	04488	2
450 x 450	38,57	05994	42,43	03534	2
550 x 550	74,95	04893	82,45	03262	1

griglia di scarico pedonale con telaio



DIM.	GRIGIO		VERDE		IMB.
	EURO	CODICE	EURO	CODICE	
200 x 200	14,39	04731	15,84	04461	10
300 x 300	26,11	04732	28,70	04459	5
350 x 350	-	-	55,46	00828	5
400 x 400	36,39	04733	40,03	04490	2
450 x 450	61,46	05995	67,62	03539	2
550 x 550	104,25	04899	114,67	03264	1

telaio



DIM.	GRIGIO		VERDE		IMB.
	EURO	CODICE	EURO	CODICE	
200 x 200	7,94	01958	8,74	05914	10
300 x 300	12,54	01938	13,79	05915	5
350 x 350	13,47	01940	14,82	01195	5
400 x 400	14,06	01942	15,46	05916	2
450 x 450	22,89	01944	25,19	02088	2
550 x 550	29,30	04933	32,22	03261	1

MATERIALE PVC
COLORE RAL GRIGIO 7035/VERDE



GRIGLIE E COPERCHI



coperchio per ispezione pesante

• Carichi di rottura disponibili a richiesta

DIM.	EURO	CODICE	IMB.
• 200 x 200	12,58	01759	10
• 300 x 300	28,38	01924	5
• 350 x 350	36,94	01799	5
• 400 x 400	51,43	01948	2
• 450 x 450	60,96	01950	2
• 550 x 550	115,49	04782	1



coperchio per ispezione pesante con telaio

• Carichi di rottura disponibili a richiesta

NOTE	DIM.	EURO	CODICE	IMB.
	• 200 x 200	20,52	02640	10
	• 300 x 300	40,92	01930	5
per pozzetti in cemento	• 350 x 350	50,42	01931	5
	• 400 x 400	65,49	01933	2
per pozzetti in cemento	• 450 x 450	83,85	01935	2
per pozzetti in cemento	• 550 x 550	144,79	04862	1
telaio in acciaio	• 550 x 550	188,58	04737	1



griglia di scarico pesante

• Carichi di rottura disponibili a richiesta

DIM.	EURO	CODICE	IMB.
• 200 x 200	12,58	01769	10
• 300 x 300	28,38	01923	5
• 350 x 350	36,94	03369	5
• 400 x 400	51,43	02022	2
• 450 x 450	60,96	01952	2
• 550 x 550	115,49	04781	1



griglia di scarico pesante con telaio

• Carichi di rottura disponibili a richiesta

NOTE	DIM.	EURO	CODICE	IMB.
	• 200 x 200	20,52	02017	10
	• 300 x 300	40,92	01980	5
per pozzetti in cemento	• 350 x 350	50,42	02639	5
	• 400 x 400	65,49	01981	2
per pozzetti in cemento	• 450 x 450	83,85	03370	2
per pozzetti in cemento	• 550 x 550	144,79	04861	1
telaio in acciaio	• 550 x 550	188,58	04738	1



MATERIALE PVC
COLORE GRIGIO RAL 7035



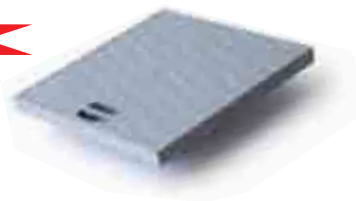
GRIGLIE E COPERCHI

Conforme alla norma EN 124 - **TESTATO DA**



coperchio carrabile B-125

PESO	DIM.	EURO	CODICE	IMB.
2,8 KG	300 x 300	36,74	00793	2
4,7 KG	400 x 400	58,57	00796	2



Conforme alla norma EN 124 - **TESTATO DA**



coperchio carrabile B-125 con telaio

PESO	DIM.	EURO	CODICE	IMB.
3,6 KG	300 x 300	49,28	00803	3
5,9 KG	400 x 400	72,63	00805	2



CARRABILE



PIEDINI ANTISCIVOLO



NON CORRODE E NON ARRUGINISCE



LEGGERO E MANEGGIEVOLE

Conforme alla norma EN 124 - **TESTATO DA**



griglia carrabile B-125

NOTE	PESO	DIM.	EURO	CODICE	IMB.
1,4 L/S	2,6 KG	300 x 300	36,74	00783	2
2,9 L/S	4,4 KG	400 x 400	58,57	00786	2

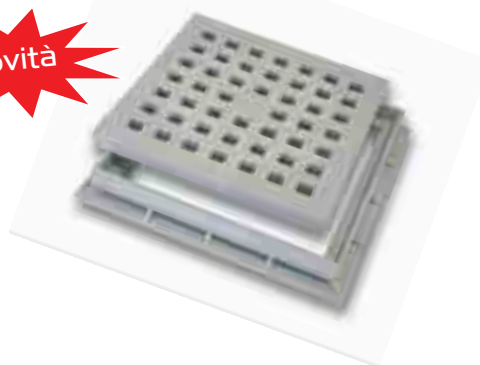


Conforme alla norma EN 124 - **TESTATO DA**



griglia carrabile B-125 con telaio

NOTE	PESO	DIM.	EURO	CODICE	IMB.
1,4 L/S	3,4 KG	300 x 300	49,28	00800	3
2,9 L/S	5,6 KG	400 x 400	72,63	00802	2



MATERIALE PVC
COLORE GRIGIO RAL 7035



POZZETTI PLUVIALI



novità

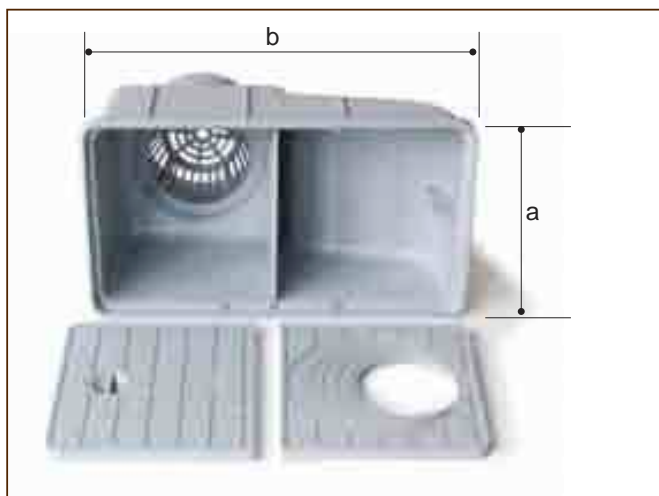
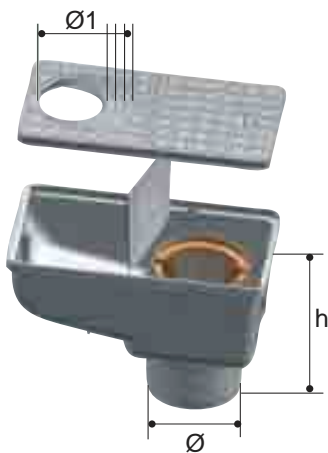


EVITA
LA FORMAZIONE
DI GHIACCIO

Flusso conforme alla norma EN 1253 §8.11 - TESTATO DA **CSTB** pozzetto pluviale non sifonato con piattello

Ø	Ø1	H.	DIM. axb	EURO	CODICE	IMB.
• 100	50/75/80/90/100/110/125	195	166 x 300	9,67	06167	6
• 110	75/80/90/100/110/125	195	166 x 300	9,67	06166	6

• Grigio



MATERIALE PP
COLORE GRIGIO RAL 7035



POZZETTI PLUVIALI



copercchio pluviale (PVC)

NOTE	DIM.	EURO	CODICE	IMB.
entrata: ø 80, ø100	300 x 300	6,18	05985	10
entrata: ø 75, ø80, ø110, ø125, ø160	300 x 300	7,18	06178	10



Flusso conforme alla norma EN 1253 §8.II - TESTATO DA

pozzetto pluviale entrata tonda uscita orizzontale

NOTE	DIM.	EURO	CODICE	IMB.
entrata: ø 80, ø 100 uscita: ø 100	240 x 128	11,93	05100	16
entrata: ø 80, ø 100 uscita: ø 110	240 x 128	13,58	05494	16
entrata: ø 75, ø 110 uscita: ø 110	240 x 128	13,58	05751	16



Flusso conforme alla norma EN 1253 §8.II - TESTATO DA

pozzetto pluviale entrata quadrata uscita orizzontale

NOTE	DIM.	EURO	CODICE	IMB.
entrata: 80 x 80, 100 x 100 uscita: ø 100	240 x 128	11,93	05101	16
entrata: 80 x 80, 100 x 100 uscita: ø 110	240 x 128	13,58	05495	16



Flusso conforme alla norma EN 1253 §8.II - TESTATO DA

pozzetto pluviale uscita verticale

NOTE	DIM.	EURO	CODICE	IMB.
entrata: ø 80, ø 100 uscita: ø 100	380 x 156	29,40	05981	3
entrata: ø 75, ø 90, ø110 uscita: ø 110	380 x 156	33,41	05982	3
entrata: ø 80, ø 100 uscita: ø 110	380 x 156	33,41	05984	3



MATERIALE PP
COLORE GRIGIO RAL 7035



POZZETTI PLUVIALI



ricambio griglia, coperchio adattatore tondo pluviale verticale

NOTE	DIM.	EURO	CODICE	IMB.
griglia per pluviale verticale	222 x 148	3,15	04482	20
coperchio per pluviale verticale	222 x 148	3,15	04487	20
adattatore tondo 80-100	Ø1/80 - Ø2/100	2,67	04492	20
adattatore tondo 75-110	Ø1/75 - Ø2/110	2,67	04493	20



ricambio adattatore tondo pluviale orizzontale

NOTE	Ø1	Ø2	EURO	CODICE	IMB.
adattatore tondo 80-100	80	100	2,09	04471	20
adattatore tondo 75-110	75	110	2,09	04472	20



ricambio adattatore quadro coperchio pluviale orizzontale

NOTE	Ø1	Ø2	EURO	CODICE	IMB.
adattatore quadro 80-100	80	100	2,67	04473	20

NOTE	DIM.	EURO	CODICE	IMB.
coperchio	118x118	2,09	04474	20



MATERIALE PP
COLORE GRIGIO RAL 7035



CANALI DI DRENAGGIO 1 MT

E
EURO
PLAST

Resistenza al carico conforme alla norma EN 1433
TESTATO DA



canale basso 130 x 1000 in PP
con griglia profilo piano



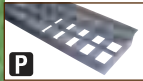
DESCRIZIONE EURO CODICE IMB.

h. 52 mm



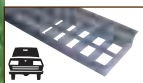
Canale con griglia zincata "T"
130 x 1000 - classe A15

22,73 05123B 105



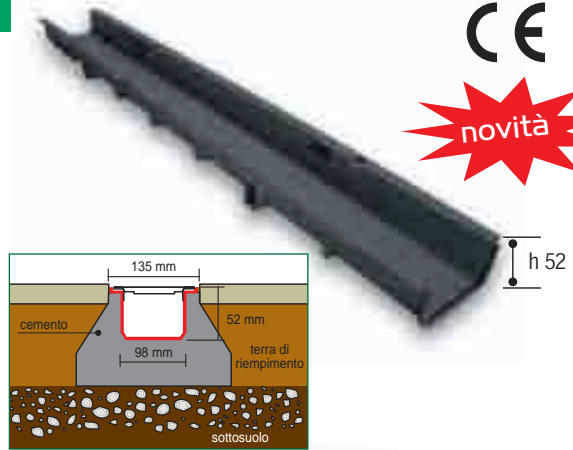
Canale con griglia zincata "T"
130 x 1000 - classe B125
a maglia quadra 33 mm x 33 mm

93,19 03158B 105



Canale con griglia zincata "T"
130 x 1000 - classe C250
a maglia quadra 33 mm x 33 mm

126,74 03160B 105



angolo in PP con griglia

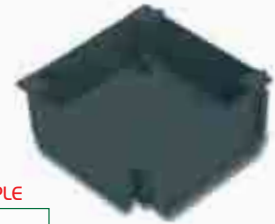
DESCRIZIONE EURO CODICE IMB.

h. 52 mm - base 130 mm x 130 mm

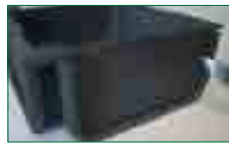


Angolo con griglia zincata "T"
classe A15

11,36 03128B 10

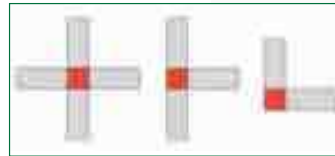


Possibilità di applicare il bocchello
di collegamento per uscita verticale



Apertura facilitata

IDEALE PER CONNESSIONI MULTIPLE



testata bassa

- PVC -

NOTE DIM. EURO CODICE IMB.

h: 52 mm - uscita: ø 40 130 3,39 03159B 10



Apertura facilitata



Adattabile



bocchello di collegamento
per uscita verticale

- PVC -

NOTE DIM. EURO CODICE IMB.

scarico: ø 100 130 9,34 05496B 10

scarico: ø 110 130 9,34 05497B 10

Facile da collegare



• Fornito con 4 viti



CANALI DI DRENAGGIO 1 MT



Resistenza al carico conforme alla norma EN 1433
TESTATO DA

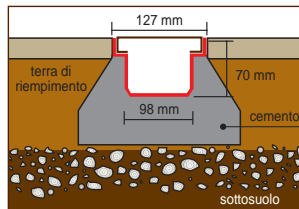
canale basso 130 x 1000 in PP
con griglia profilo a "C"



novità



DESCRIZIONE EURO CODICE IMB.

	h. 70 mm Canale con griglia in PP 130 x 1000 - classe A15	24,60	05140B	105
	Canale con griglia zincata "C" 130 x 1000 - classe A15	24,60	05119B	105
	Canale con griglia zincata "C" 130 x 1000 - classe B125 a maglia quadra 33 x 33 mm	69,97	03164B	105
	Canale con griglia zincata "C" 130 x 1000 - classe C250 a maglia quadra 33 x 33 mm	87,12	03165B	105
	Canale con griglia inox 130 x 1000	62,68	05120B	105
	Canale con 2 griglie in ghisa agganciate 130 x 500 - classe C250	94,13	05229B	105



angolo in PP con griglia

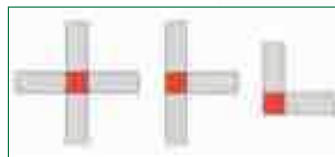
DESCRIZIONE EURO CODICE IMB.

	h. 70 mm - base 130 mm x 130 mm Angolo con griglia in PP	12,30	03144B	10
	Angolo con griglia zincata "C" classe A15	12,30	03131B	10

novità



IDEALE PER CONNESSIONI MULTIPLE



Possibilità di applicare il bocchello di collegamento per uscita verticale



Apertura facilitata

testata bassa

- PVC -

NOTE DIM. EURO CODICE IMB.

h: 70 mm - uscita: ø 50	130	3,47	03157B	10
-------------------------	-----	------	--------	----



Apertura facilitata



Adattabile





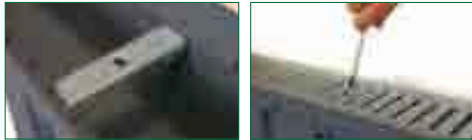
CANALI DI DRENAGGIO 1 MT



aggancio per griglia

EURO CODICE IMB.

3,14 05160 10



Fissaggio facilitato



canale alto 130 x 1000 in PP con griglia profilo piano



NOTE DIM. EURO CODICE IMB.

griglia zincata 130 x 1000 26,81 05122 56
canala h mm98



testata alta

- PVC -

NOTE DIM. EURO CODICE IMB.

h: 98 mm - uscita: ø 100 130 7,16 05153 10
h: 98 mm - uscita: ø 110 130 7,16 05154 10





CANALI DI DRENAGGIO 1 MT



Resistenza al carico conforme alla norma EN 1433
TESTATO DA



canale alto 130 x 1000 in PP
con griglia profilo a "C"



DESCRIZIONE EURO CODICE IMB.

	h. 130 mm Canale con griglia inox 130 x 1000	29,77	05141B	60
	Canale con griglia zincata "C" 130 x 1000 - classe A15	29,77	05117B	60
	Canale con griglia zincata "C" 130 x 1000 - classe B125 a maglia quadra 33 x 33 mm	74,87	03176B	45
	Canale con griglia zincata "C" 130 x 1000 - classe C250 a maglia quadra 33 x 33 mm	92,12	03177B	30
	Canale con griglia inox 130 x 1000	67,69	05118B	60
	Canale con 2 griglie in ghisa agganciate 130 x 500 - classe C250	99,66	05230B	30



angolo in PP con griglia

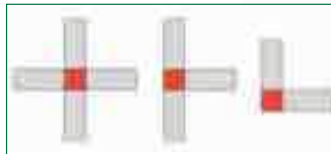
	h. 130 mm - base 130 mm x 130 mm Angolo con griglia in PP	14,89	03145B	5
	Angolo con griglia zincata "C" classe A15	14,89	03141B	5



Possibilità di applicare il bocchello di collegamento per uscita verticale



Apertura facilitata



testata alta

- PVC -

NOTE	DIM.	EURO	CODICE	IMB.
h: 130 mm - uscita: ø 100	130	4,56	03081B	10
h: 130 mm - uscita: ø 110	130	4,56	03082B	10



Apertura facilitata



Adattabile





CANALI DI DRENAGGIO 1 MT



aggancio per griglia

EURO CODICE IMB.

3,14 05160 10



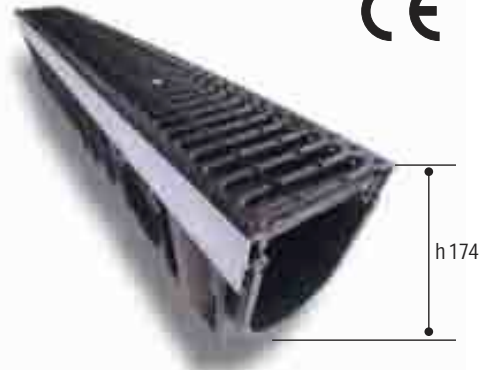
Fissaggio facilitato



canale con griglia in ghisa classe C250

NOTE DIM. EURO CODICE IMB.

lunghezza: 1000 mm 130 x 1000 **186,14** **02598** 40
 altezza: 174 mm



testata per canale con griglia in ghisa classe C250

NOTE DIM. EURO CODICE IMB.

h: 174 mm - scarico: ø 100 130 **15,56** **02607** 1
 h: 174 mm - scarico: ø 110 130 **15,56** **02611** 1



bocchello di collegamento

NOTE DIM. EURO CODICE IMB.

scarico: ø 100 130 **13,24** **02648** 1
 scarico: ø 110 130 **13,24** **02704** 1





CANALI GRIGLIATI



griglia antitacco 100 x 500 e angolo 90°

NOTE	DIM.	EURO	CODICE	IMB.
	100 x 500	6,66	01115	10
angolo	100 x 250	6,66	01120	5



coperchio per ispezione 100 x 500 e angolo 90°

NOTE	DIM.	EURO	CODICE	IMB.
	100 x 500	7,74	01116	10
angolo	100 x 250	7,74	01121	5



canale modulare a incastro 100 x 500

NOTE	DIM.	EURO	CODICE	IMB.
altezza: 50 mm	100 x 500	5,26	01117	10
altezza: 50 mm	100 x 500	5,26	01113	10
uscita verticale: ø 63				



angolo universale 90° dx e sx

DIM.	EURO	CODICE	IMB.
100 x 250	6,62	01122	5



testata per canale 100

NOTE	DIM.	EURO	CODICE	IMB.
uscita: ø 50	100	3,47	01118	10



MATERIALE PVC COLORE RAL 7035



CANALI GRIGLIATI

EN 124 CLASSE A15

griglia di scarico 130 x 500 per piscine
e angolo 90°



NOTE	DIM.	EURO	CODICE	IMB.
griglia colore grigio	130 x 500	11,94	05720	10
griglia colore bianco	130 x 500	11,94	05089	10
griglia colore azzurro	130 x 500	14,32	05766	10
angolo colore grigio	130 x 250	11,94	03281	5
angolo colore bianco	130 x 250	11,94	05903	5
angolo colore azzurro	130 x 250	14,32	05767	5

EN 124 CLASSE B125

griglia di scarico carrabile 130 x 500
e angolo 90°



NOTE	DIM.	EURO	CODICE	IMB.
Norma: EN 124 CLASSE B125 130 x 500		16,15	06080	10
angolo	130 x 250	16,15	04475	5

Norma: EN 1433 CLASSE A15 "Marcatura CE"

EN 124 CLASSE A15

griglia di scarico 130 x 500 alta evacuazione
e angolo 90°



NOTE	DIM.	EURO	CODICE	IMB.
griglia colore grigio	130 x 500	14,94	06124	10
griglia colore bianco	130 x 500	14,94	06122	10
griglia colore azzurro	130 x 500	16,93	05762	10
angolo colore grigio	130 x 250	14,94	04494	5
angolo colore bianco	130 x 250	14,94	05093	5
angolo colore azzurro	130 x 250	16,93	05094	5

EN 124 CLASSE B125

griglia di scarico carrabile 130 x 500



NOTE	DIM.	EURO	CODICE	IMB.
Norma: EN 124 CLASSE B125 130 x 500		22,40	04745	10

MATERIALE PVC
COLORE GRIGIO RAL 7035/BIANCO/AZZURRO



CANALI GRIGLIATI



**coperchio per ispezione pedonale 130 x 500
e angolo 90°**

EN 124 CLASSE A15

NOTE	DIM.	EURO	CODICE	IMB.
	130 x 500	12,89	05790	10
angolo	130 x 250	12,89	04495	5



**canale modulare a incastro 130 x 500 basso
e angolo universale 90°**

NOTE	DIM.	EURO	CODICE	IMB.
L: 500 mm - H: 70 mm	130 x 500			
■ canale colore grigio		9,27	05074	10
□ canale colore bianco	130 x 500	9,27	05770	10
■ canale colore azzurro	130 x 500	10,65	05345	10
angolo universale dx e sx				
■ angolo colore grigio	130 x 250	9,27	05344	5
□ angolo colore bianco	130 x 250	9,27	05305	5
■ angolo colore azzurro	130 x 250	10,65	05307	5



testata per canale 130 basso

NOTE	DIM.	EURO	CODICE	IMB.
uscita: ø 40	130	3,70	05075	10



giunto per canale 130 basso

NOTE	DIM.	EURO	CODICE	IMB.
giunto lunghezza: 147 mm altezza: 70 mm 2 scarichi laterali ø 40 1 scarico verticale: ø 50	130	9,76	04213	10



MATERIALE PVC
COLORE GRIGIO RAL 7035/BIANCO/AZZURRO



CANALI GRIGLIATI

canale modulare a incastro I30 x 500 alto
e angolo universale 90°



NOTE	DIM.	EURO	CODICE	IMB.
L: 500 mm - H: 134 mm canale colore grigio	130 x 500	11,02	05133	10
canale colore azzurro	130 x 500	13,10	05342	10
angolo universale dx e sx angolo colore grigio	130 x 250	11,02	05340	5
angolo colore azzurro	130 x 250	13,10	05349	5

testata per canale I30 alto



NOTE	DIM.	EURO	CODICE	IMB.
uscita: ø 80, ø 100	130	4,57	05112	15
uscita: ø 75, ø 110	130	7,16	05113	15

giunto per canale I30 alto



NOTE	DIM.	EURO	CODICE	IMB.
lunghezza giunto: 125 mm uscita: ø 75, ø 80	130	7,54	05135	10

set canale grigliato mt. 2,5 I30 alto



NOTE	DIM.	EURO	CODICE	IMB.
confezione composta da: mt. 2,5 di canale grigliato 2 testate con scarico ø 80, ø 100 1 tubetto di colla per PVC gr. 125	130	149,38	06025	1/14

MATERIALE PVC
COLORE GRIGIO RAL 7035/AZZURRO

30



CANALI GRIGLIATI



griglia di scarico pesante 200 x 500
e angolo 90°

EN 124 CLASSE B125

NOTE	DIM.	EURO	CODICE	IMB.
Norma: EN 124 B125	200 x 500	19,89	01838	10
angolo	200 x 250	19,89	05768	5

Norma: EN 1433 CLASSE A15 "Marcatura CE"



coperchio pesante 200 x 500 e angolo 90°

EN 124 CLASSE B125

NOTE	DIM.	EURO	CODICE	IMB.
Norma: EN 124 B125	200 x 500	24,43	01961	10
angolo	200 x 250	24,43	05769	5



canale modulare a incastro 200 x 500 basso
e angolo universale 90°

NOTE	DIM.	EURO	CODICE	IMB.
lunghezza: 500 mm altezza: 94 mm	200 x 500	10,87	05076	10
angolo universale dx e sx	200 x 250	10,87	05727	5



testata per canale 200 basso

NOTE	DIM.	EURO	CODICE	IMB.
uscita: ø 75	200	5,67	05077	10
uscita: ø 80	200	5,67	05726	10

MATERIALE PVC
COLORE GRIGIO RAL 7035



31



CANALI GRIGLIATI

canale modulare a incastro 200 x 500 alto e angolo universale 90°



NOTE	DIM.	EURO	CODICE	IMB.
lunghezza: 500 mm altezza: 170 mm	200 x 500	16,26	05138	10
angolo universale dx e sx	200 x 250	16,26	05719	5



testata per canale 200 alto

NOTE	DIM.	EURO	CODICE	IMB.
uscita: ø 80, ø 100	200	6,27	05158	10
uscita: ø 75, ø 110	200	7,97	05156	10



giunto per canale 200 alto e griglia

NOTE	DIM.	EURO	CODICE	IMB.
lunghezza giunto: 145 mm uscita: ø 100	200	11,25	05161	10
lunghezza griglia: 145 mm	200	6,87	05989	10



telaio 200 x 500 per griglia di scarico 200

NOTE	DIM.	EURO	CODICE	IMB.
telaio modulare	200 x 500	13,36	05711	10



MATERIALE PVC
COLORE GRIGIO RAL 7035

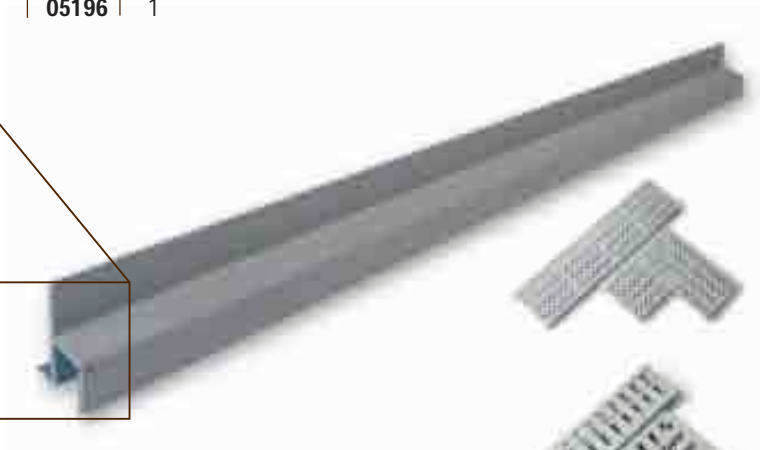
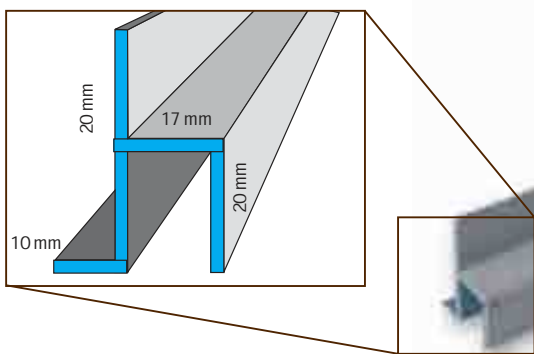


CANALI GRIGLIATI



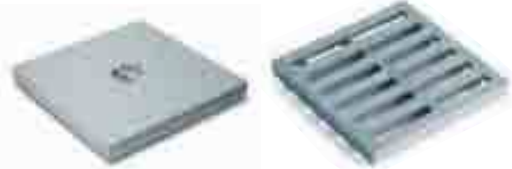
PROFILI

DIM.	EURO/PZ	CODICE	IMB.
lung. 2,5 mt	9,32	05196	1



**ADATTABILE
A DIVERSI PRODOTTI
EUROPLAST**

MATERIALE PVC
COLORE GRIGIO RAL 7035



Serie griglie e coperchi pedonali: 200x200, 300x300, 350x350



Serie griglie e coperchi: 200x500, 130x500

ELEMENTO DILATATORE 130

DIM.	EURO	CODICE	IMB.
130	8,79	03115	10



RISOLVE I PROBLEMI DI DILATAZIONE

Grazie agli elementi iniettati in gomma, compensa eventuali dilatazioni dovute alle escursioni termiche e garantisce la perfetta continuità estetica in ogni stagione dell'anno.
Si adatta a tutte le griglie e coperchi della gamma 130.

MATERIALE PP + GOMMA
COLORE GRIGIO RAL 7035

- L'elemento è provvisto di inviti di foratura per ancoraggio con tasselli.
- L'ancoraggio è consigliato nel caso di posa di più elementi sulla stessa canaletta.
- Si raccomanda l'inserimento di un elemento dilatatore ogni 5/6 griglie/coperchi.



CHIUSINI SIFONATI



* Flusso conforme a quanto previsto dalla norma EN 1253-I 58.11
Dati disponibili su richiesta.

chiusino sifonato scarico verticale (PVC)

• Dati su flusso evacuazione disponibili su richiesta.

NOTE	DIM.	EURO	CODICE	IMB.
uscita: ø 40, 50	100 x 100	4,20	02010* , 02011	12
uscita: ø 50	150 x 150	8,55	01955	12
uscita: ø 80, 82, 100	200 x 200	16,52	01956* , 04501 , 01834*	6
uscita: ø 75, 110	200 x 200	16,52	01754* , 04502*	6
uscita: ø 80, 82, 100	250 x 250	22,16	04504* , 04505 , 02013*	6
uscita: ø 75, 110	250 x 250	22,16	04503* , 04506*	6
uscita: ø 80, 82, 100	300 x 300	27,48	04508* , 04509 , 02687*	6
uscita: ø 75, 110	300 x 300	27,48	04507* , 04510*	6



* Flusso conforme a quanto previsto dalla norma EN 1253-I 58.11
Dati disponibili su richiesta.

chiusino sifonato scarico verticale (PP)

• Dati su flusso evacuazione disponibili su richiesta.

NOTE	DIM.	EURO	CODICE	IMB.
uscita: ø 40, 50	100 x 100	3,29	04763* , 04764	12
uscita: ø 50	150 x 150	4,89	04765	12
uscita: ø 50	200 x 200	5,25	04766	12
uscita: ø 80, 82, 100	200 x 200	11,59	04801* , 04802 , 04803*	6
uscita: ø 75, 110	200 x 200	11,59	04800* , 04804*	6
uscita: ø 80, 82, 100	250 x 250	13,44	04806* , 04807 , 04808*	6
uscita: ø 75, 110	250 x 250	13,44	04805* , 04809*	6
uscita: ø 80, 82, 100	300 x 300	16,80	04811* , 04812 , 04813*	6
uscita: ø 75, 110	300 x 300	16,80	04810* , 04814*	6



* Flusso conforme a quanto previsto dalla norma EN 1253-I 58.11
Dati disponibili su richiesta.

chiusino sifonato scarico orizzontale (PVC)

• Dati su flusso evacuazione disponibili su richiesta.

NOTE	DIM.	EURO	CODICE	IMB.
uscita: ø 40, 50	100 x 100	11,24	04824 , 04825	12
uscita: ø 50	150 x 150	12,13	04826*	12
uscita: ø 80, 100	200 x 200	27,15	04828* , 04829*	6
uscita: ø 75, 110	200 x 200	27,15	04827* , 04830*	6
uscita: ø 80, 100	250 x 250	36,77	04832* , 04833*	6
uscita: ø 75, 110	250 x 250	36,77	04831* , 04834*	6
uscita: ø 80, 100	300 x 300	45,55	04836* , 04837*	6
uscita: ø 75, 110	300 x 300	45,55	04835* , 04838*	6



COLORE GRIGIO RAL 7035



CHIUSINI SIFONATI



* Flusso conforme a quanto previsto dalla norma EN 1253-I 58.11
Dati disponibili su richiesta.

chiusino sifonato attacco interno (PVC)

• Dati su flusso evacuazione disponibili su richiesta.

NOTE	DIM.	EURO	CODICE	IMB.
uscita: ø 32, 40	100 x 100	4,20	04748*	12
uscita: ø 40, 50	150 x 150	8,52	04749*	12
uscita: ø 63, 75, 90	200 x 200	16,48	04750*	6
uscita: ø 63, 75, 100	200 x 200	16,48	04751*	6
uscita: ø 100	250 x 250	23,55	04865*	6
uscita: ø 110	250 x 250	23,55	04866*	6
uscita: ø 100	300 x 300	29,40	04867*	6
uscita: ø 110	300 x 300	29,40	04868*	6



* Flusso conforme a quanto previsto dalla norma EN 1253-I 58.11
Dati disponibili su richiesta.

chiusino sifonato attacco interno (PP)

• Dati su flusso evacuazione disponibili su richiesta.

NOTE	DIM.	EURO	CODICE	IMB.
uscita: ø 32, 40	100 x 100	3,29	04756*	12
uscita: ø 40, 50	150 x 150	6,46	04757*	12
uscita: ø 80, 100	200 x 200	9,99	04758*	6
uscita: ø 100	250 x 250	13,81	04869*	6
uscita: ø 110	250 x 250	13,81	04870*	6
uscita: ø 100	300 x 300	16,90	04871*	6
uscita: ø 110	300 x 300	16,90	04872*	6



* Flusso conforme a quanto previsto dalla norma EN 1253-I 58.11
Dati disponibili su richiesta.

chiusino sifonato scarico verticale (cromato)

NOTE	DIM.	EURO	CODICE	IMB.
uscita: ø 40	100 x 100	17,19	00285*	12
uscita: ø 50	100 x 100	17,19	00957	12
uscita: ø 50	150 x 150	19,49	00775	12
uscita: ø 50	200 x 200	24,45	00776	12



COLORE RAL GRIGIO 7035/CROMATO



CHIUSINI SIFONATI



chiusino sifonato con uscita orientabile 360°

NOTE	DIM.	EURO	CODICE	IMB.
uscita: ø 40 - griglia in PP	100 x 100	6,67	04215	12
uscita: ø 50 - griglia in PP	100 x 100	6,67	04216	12
uscita: ø 40 - griglia in acciaio inox*	100 x 100	13,55	04217	12
uscita: ø 50 - griglia in acciaio inox*	100 x 100	13,55	04224	12

*ACCIAIO INOX AISI 304



chiusino sifonato con uscita orientabile 360°

NOTE	DIM.	EURO	CODICE	IMB.
uscita: ø 40 - griglia in PP	150 x 150	11,86	04142	12
uscita: ø 50 - griglia in PP	150 x 150	11,86	04225	12
uscita: ø 40 - griglia in acciaio inox*	150 x 150	17,07	04152	12
uscita: ø 50 - griglia in acciaio inox*	150 x 150	17,07	04191	12

*ACCIAIO INOX AISI 304



chiusino sifonato scarico orizzontale altezza regolabile entrata Ø 40

TESTATO DA MPA * Flusso conforme a quanto previsto dalla norma EN 1253-I 58.11
Dati disponibili su richiesta.

• Dati su flusso evacuazione disponibili su richiesta.

NOTE	DIM.	EURO	CODICE	IMB.
uscita: ø 50 - griglia in PP	100 x 100	28,84	06004*	4
uscita: ø 50 - griglia in acciaio inox*	100 x 100	33,78	06007*	4
uscita: ø 50 - griglia in PP	150 x 150	30,11	06009*	4
uscita: ø 50 - griglia in acciaio inox*	150 x 150	40,36	06011*	4

*ACCIAIO INOX AISI 304



TESTATO DA CSTB * Flusso conforme a quanto previsto dalla norma EN 1253-I 58.11
Dati disponibili su richiesta.

chiusino non sifonato scarico verticale altezza regolabile

• Dati su flusso evacuazione disponibili su richiesta.

NOTE	DIM.	EURO	CODICE	IMB.
uscita: ø 50 - griglia in PP	100 x 100	20,48	06157*	6
uscita: ø 50 - griglia in acciaio inox*	100 x 100	24,02	06158*	6
uscita: ø 50 - griglia in PP	150 x 150	21,35	06159*	6
uscita: ø 50 - griglia in acciaio inox*	150 x 150	28,79	06160*	6

*ACCIAIO INOX AISI 304



TESTATO DA MPA * Flusso conforme a quanto previsto dalla norma EN 1253-I 58.11
Dati disponibili su richiesta.

chiusino non sifonato scarico orizzontale altezza regolabile

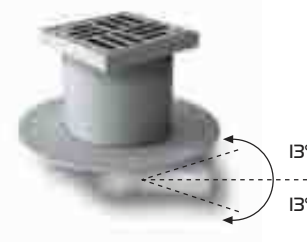
• Dati su flusso evacuazione disponibili su richiesta.

NOTE	DIM.	EURO	CODICE	IMB.
uscita: ø 50 - griglia in PP	100 x 100	20,48	06161*	6
uscita: ø 50 - griglia in acciaio inox*	100 x 100	24,02	06162*	6
uscita: ø 50 - griglia in PP	150 x 150	21,35	06163*	6
uscita: ø 50 - griglia in acciaio inox*	150 x 150	28,79	06164*	6

*ACCIAIO INOX AISI 304

MATERIALE PP
COLORE GRIGIO RAL 7035

36





CHIUSINI SIFONATI



chiusino sifonato a secco orientabile (PP)

NOTE	DIM.	EURO	CODICE	IMB.
uscita: ø 50 - griglia in PP	100 x 100	50,57	05009	4
uscita: ø 50 - griglia in acciaio inox*	100 x 100	55,05	05010	4
uscita: ø 50 - griglia in PP	150 x 150	51,55	05011	4
uscita: ø 50 - griglia in acciaio inox*	150 x 150	61,14	05012	4

*ACCIAIO INOX AISI 304



CHIUSINO a SECCO

SIFONATO
ORIENTABILE

- griglia in acciaio inox o PP
- elemento di chiusura
- sfera sifonante
- imbuto sifonante
- cestello sifonante
- prolunga regolabile
- elemento sifonante
- corpo
- uscita snodabile

MATERIALE PP
COLORE GRIGIO RAL 7035



CHIUSINI SIFONATI



CHIUSINO a SECCO

griglia in acciaio inox o PP

elemento di chiusura

sfera sifonante

imbuto sifonante

cestello sifonante

prolunga regolabile

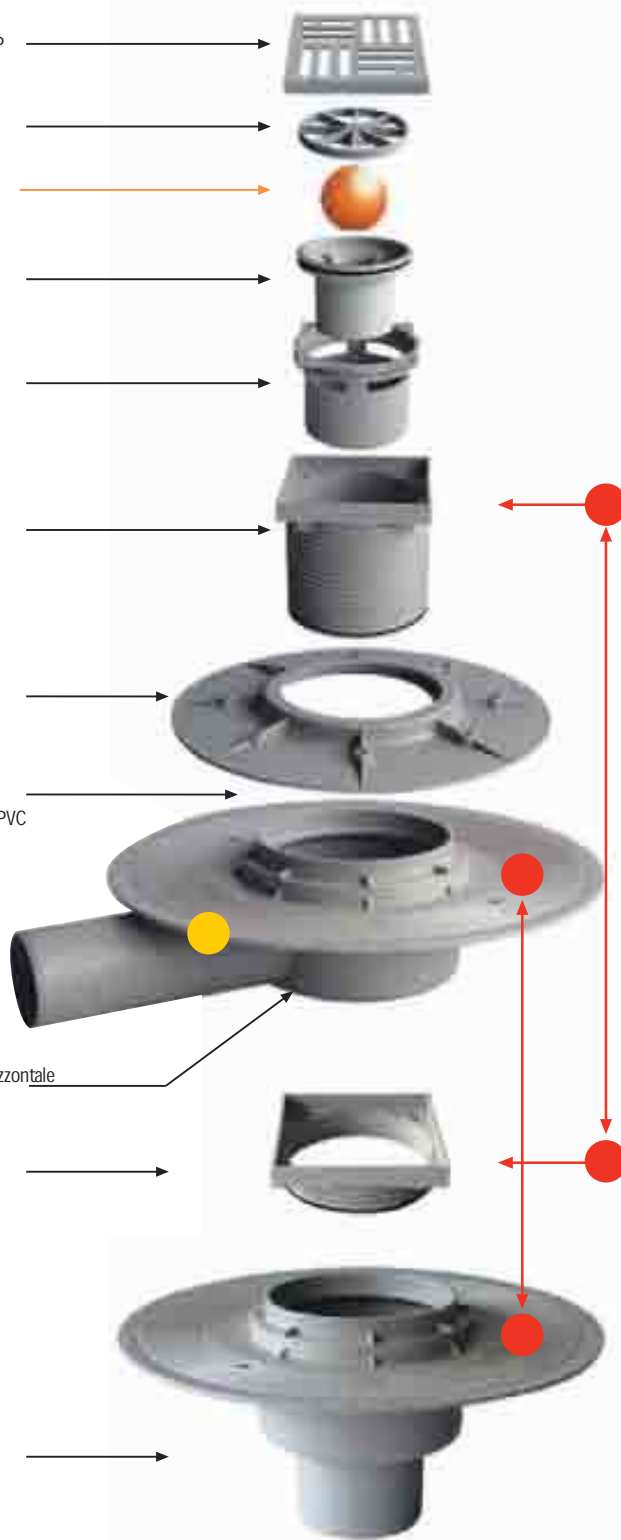
flangia di ancoraggio

eventuale posizionamento
telo impermeabilizzante in PVC

corpo ribassato uscita orizzontale

prolunga bassa

corpo con uscita verticale



**CON
ACQUA**



**SENZA
ACQUA**



MATERIALE PP
COLORE GRIGIO RAL 7035

● INTERCambiabile ● CORPO IN PVC



CHIUSINI SIFONATI



chiusino a secco orizzontale basso
e prolunga alta

NOTE	DIM.	EURO	CODICE	IMB.
uscita: ø 40 - griglia in PP	100 x 100	34,86	04879	1
uscita: ø 40 - griglia in PP	150 x 150	42,08	04881	1
uscita: ø 50 - griglia in PP	100 x 100	34,86	04880	1
uscita: ø 50 - griglia in PP	150 x 150	41,84	04882	1
uscita: ø 40 - griglia in acciaio inox*	100 x 100	42,08	04888	1
uscita: ø 40 - griglia in acciaio inox*	150 x 150	47,91	04890	1
uscita: ø 50 - griglia in acciaio inox*	100 x 100	42,08	04889	1
uscita: ø 50 - griglia in acciaio inox*	150 x 150	47,91	04891	1

*ACCIAIO INOX AISI 304



**CHIUSINO A SECCO ORIZZONTALE
CON CORPO IN PVC CHE SI PUO' ANCHE INCOLLARE**

chiusino a secco verticale basso
e prolunga alta

NOTE	DIM.	EURO	CODICE	IMB.
uscita: ø 50, 75 - griglia in PP	100 x 100	32,95	06145	1
uscita: ø 50, 75 - griglia in PP	150 x 150	43,56	06141	1
uscita: ø 50, 75 - griglia in acciaio inox*	100 x 100	38,24	06146	1
uscita: ø 50, 75 - griglia in acciaio inox*	150 x 150	48,85	06142	1

*ACCIAIO INOX AISI 304



telo impermeabilizzante in PVC

NOTE	DIM.	EURO	CODICE	IMB.
-	1,2 mt x 1 mt	25,98	TELO	1
rotoli da 30 mt	30 mt	650,29	ROTELO	1



MATERIALE PP
COLORE GRIGIO RAL 7035



CHIUSINI SIFONATI

TESTATO DA **LGA** * Flusso conforme a quanto previsto dalla norma EN 1253-1 §8.11
 Dati disponibili su richiesta.

chiusino per cantine basso

NOTE	DIM.	EURO	CODICE	IMB.
uscita: ø 75 - griglia in PP	150 x 150	33,88	06087*	6
uscita: ø 110 - griglia in PP	150 x 150	33,88	06099*	6
con elemento antiriflusso	150 x 150	43,03	06103	6
uscita: ø 75 - griglia in acciaio inox*	150 x 150	41,10	06088*	6
uscita: ø 110 - griglia in acciaio inox*	150 x 150	41,10	06100*	6
con elemento antiriflusso	150 x 150	50,02	06104	6

*ACCIAIO INOX AISI 304



chiusino per cantine alto

NOTE	DIM.	EURO	CODICE	IMB.
uscita: ø 75 - griglia in PP	150 x 150	37,23	06089	6
uscita: ø 110 - griglia in PP	150 x 150	37,23	06101	6
con elemento antiriflusso	150 x 150	46,15	06105	6
uscita: ø 75 - griglia in acciaio inox*	150 x 150	43,44	06090	6
uscita: ø 110 - griglia in acciaio inox*	150 x 150	43,44	06102	6
con elemento antiriflusso	150 x 150	52,34	06106	6

*ACCIAIO INOX AISI 304



CHIUSINO per CANTINE

- prolunga regolabile →
- imbuto sifonante →
- cestello sifonante →
- corpo →



MATERIALE PP
 COLORE RAL 7035



CHIUSINI SIFONATI



elemento antiriflusso Ø 110

NOTE	DIM.	EURO	CODICE	IMB.
diametro esterno: ø 103 diametro interno: ø 70	110	17,05	06123	6



chiusino per cantine alto altezza regolabile entrata Ø 75

NOTE	DIM.	EURO	CODICE	IMB.
uscita: ø 75 - griglia in PP	150 x 150	38,77	06093	6
uscita: ø 110 - griglia in PP	150 x 150	38,77	06097	6
uscita: ø 75 - griglia in acciaio inox*	150 x 150	45,77	06094	6
uscita: ø 110 - griglia in acciaio inox*	150 x 150	45,77	06098	6

*ACCIAIO INOX AISI 304



chiusino per cantine basso entrata Ø 75

NOTE	DIM.	EURO	CODICE	IMB.
uscita: ø 75 - griglia in PP	150 x 150	38,77	06091	6
uscita: ø 110 - griglia in PP	150 x 150	38,77	06095	6
uscita: ø 75 - griglia in acciaio inox*	150 x 150	45,77	06092	6
uscita: ø 110 - griglia in acciaio inox*	150 x 150	45,77	06096	6

*ACCIAIO INOX AISI 304



MATERIALE PP
COLORE RAL 7035



GOCCIOLATOI

gocciolatoio aperto corto

NOTE	DIM.	EURO	CODICE	IMB.
lunghezza: 200 mm	80 x 50 bianco	10,96	02581	50
lunghezza: 200 mm	80 x 50 grigio	12,01	02582	50
lunghezza: 200 mm	80 x 50 rosso	12,01	02583	50



gocciolatoio aperto lungo

NOTE	DIM.	EURO	CODICE	IMB.
lunghezza: 270 mm	80 x 50 bianco	13,74	02584	30
lunghezza: 270 mm	80 x 50 grigio	15,07	02585	30
lunghezza: 270 mm	80 x 50 rosso	15,07	02586	30



gocciolatoio chiuso corto

NOTE	DIM.	EURO	CODICE	IMB.
lunghezza: 210 mm	80 x 80 bianco	13,74	03091	48
lunghezza: 210 mm	80 x 80 grigio	15,07	03092	48
lunghezza: 210 mm	80 x 80 rosso	15,07	03093	48



gocciolatoio chiuso lungo

NOTE	DIM.	EURO	CODICE	IMB.
lunghezza: 270 mm	80 x 80 bianco	16,50	03112	20
lunghezza: 270 mm	80 x 80 grigio	18,11	03113	20
lunghezza: 270 mm	80 x 80 rosso	18,11	03114	20



MATERIALE PP
COLORE BIANCO, GRIGIO, ROSSO



GRIGLIATO CARRABILE



grigliato carrabile

NOTE	PESO	DIM.	H	EURO/PZ	CODICE	IMB.
■ verde	1,25	600 x 400	42	5,86	01662	260
■ grigio	1,25	600 x 400	42	7,85	01660	260

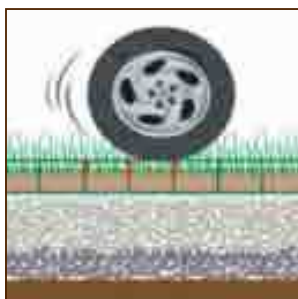
4 pezzi = 0,96 m²

Capacità di carico superiore a 300 Ton./mq.

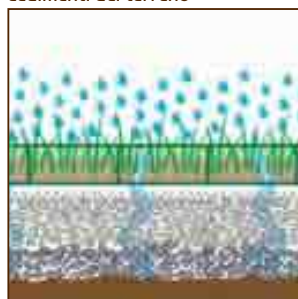
* Altri dati tecnici sul prodotto disponibili su richiesta.



Carrabilità certificata



Drenaggio efficace senza cedimenti del terreno



Effetto ornamentale



Struttura solida ad arco



NOTA:
POSSIBILITÀ DI UTILIZZO
REVERSIBILE PER PROTEZIONE
MANTO ERBOSO

accessori per grigliato carrabile

NOTE	DESCRIZIONE	EURO	CODICE	IMB.
parcheeggio a pagamento	tappo marcatore blu	2,02	01663	-
parcheeggio	tappo marcatore bianco	2,02	01664	-
diversamente abili	tappo marcatore giallo	2,02	01665	-
fissaggio in terreni difficili	picchetto ancoraggio	2,02	01666	-

MATERIALE PP
COLORE GRIGIO, VERDE





GRIGLIATO CARRABILE

grigliato carrabile

Voce di capitolato

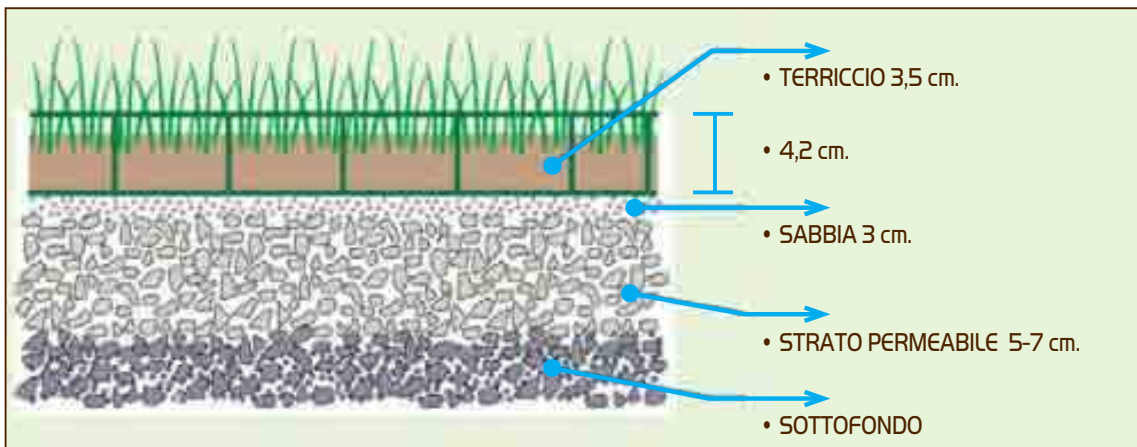
Esecuzione di pavimentazione carrabile mediante l'utilizzo di grigliato carrabile.

- a) Posizionamento sottofondo portante permeabile di pietrisco di circa 5-7 cm a cui aggiungere uno strato di sabbia silicea di circa 3 cm arricchita con terriccio e concimi organici.
- b) Fornitura e posa in opera del grigliato carrabile aventi le seguenti caratteristiche:
 - 1) Realizzato utilizzando 50% di materiale vergine e 50% di riciclato
 - 2) Struttura delle celle ad arco
 - 3) Resistenza certificata agli urti sia per alte (+23°) che per basse temperature (-20°)
 - 4) Resistenza a compressione superiore a 300 ton. al mq.
 - 5) Superficie drenante superiore al 95%
 - 6) Volume di terriccio per celletta superiore a 165 cm³
 - 7) Giunto di incastro maschio-femmina
- c) Riempimento delle celle del grigliato carrabile con composto di sabbia silicea, terra vegetale arricchita e humus organico
- d) Finitura e semina
- e) Eventuale posizionamento di tappi segnalatori per parcheggi, vialetti, spazi di sosta secondo quanto stabilito dalle vigenti normative di legge.

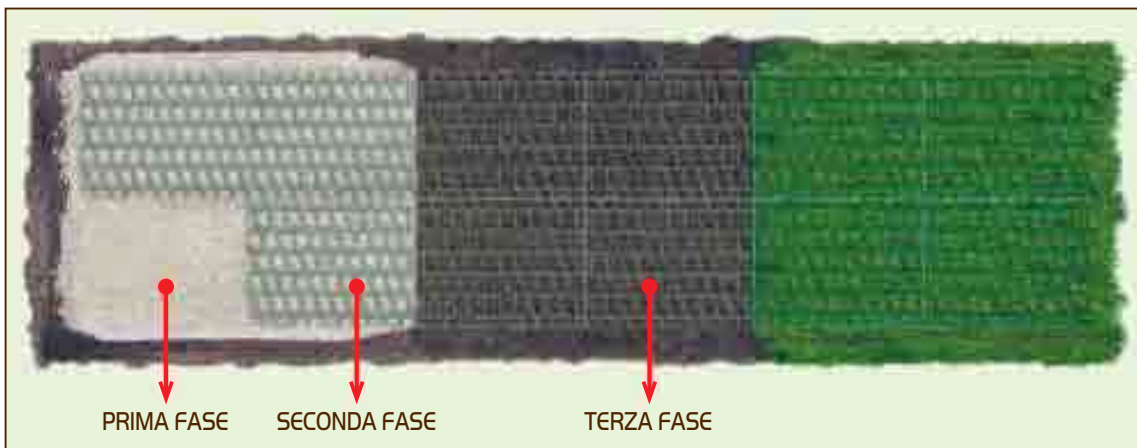


DESTINAZIONE

- AREE VERDI E PARCHEGGI
- OPERE DI RINVENIMENTO E ANTIEROSIONE
- AREE SOGGETTE A TRAFFICO VEICOLARE
- BANCHINE STRADALI



• MESSA IN OPERA - SEZIONE



MATERIALE PP
COLORE GRIGIO, VERDE

• MESSA IN OPERA - PROGRESSIONE